

جهات الاتصال

يسعد جميع المدارس وسلطات التعليم الحكومية في هسن مساعدتك في العثور على عرض الدعم الألماني المناسب.

بالإضافة إلى ذلك، تم إنشاء مراكز القبول والاستشارة في جميع هيئات التعليم الحكومية للوافدين الملتحقين الذين ليس لديهم معرفة أو معرفة قليلة باللغة الألمانية. يمكنك العثور على مزيد من المعلومات على الموقع الإلكتروني لوزارة التربية والتعليم في ولاية هسن.

HESSEN



Hessisches Kultusministerium

(وزارة التعليم والشؤون الثقافية في ولاية هسن)

Luisenplatz 10

65185 Wiesbaden

<https://kultusministerium.hessen.de>

BILDUNGSLAND
Hessen



تعليم اللاجئين

إجبارية التعليم

التعليم إجباري في ولاية هسن. يبدأ التعليم الإلزامي الكامل في 1 أغسطس من كل عام لجميع الأطفال الذين يبلغون السادسة بحلول 30 يونيو. عادة ما تكون تسع سنوات (المدرسة الابتدائية والثانوية). أطفال طالبتي اللجوء الذين تم تعيينهم بالفعل في سلطة محلية (المقاطعات والبلديات) كجزء من إجراءات الاعتراف بهم ملزمون بالذهاب إلى المدرسة وفقاً لقانون مدرسة هسن.

بسبب اللوائح المعمول بها ، فإن جميع الأطفال والشباب الذين تتراوح أعمارهم بين 6 و 16 عاماً (ربما مع اختلافات لبضعة أشهر) عادة ما يذهبون إلى المدرسة.

دمج اللاجئين في مدارسنا

يتم تقديم الدعم اللغوي للاجئين الذين لديهم معرفة قليلة أو ليس لديهم معرفة على الإطلاق باللغة الألمانية في المدارس العامة ، أي في المدارس الابتدائية والثانوية ، وبشكل أساسي في الفصول المكثفة أو كجزء من الدروس المكثفة. كجزء من الفصول والدروس المكثفة ، هناك أيضاً دروس لمحو الأمية لأولئك الذين لم يتلقوا أي تعليم بعد. في المدارس المهنية ، يتم كذلك دعم اللغة الألمانية.

تقديم نصائح و توجيهات للاجئين فيما يخص اختيار المدارس المناسبة

للوافدين الملتحقين تم إنشاء مراكز القبول والاستشارة (ABZ) في جميع سلطات المدارس الحكومية البالغ عددها 15 حيث يمكن للأباء المهاجرين أو اللاجئين الحصول على المشورة بشأن المدرسة التي تقدم لهم العرض المناسب.

يمكن العثور على مزيد من المعلومات على الموقع الإلكتروني لوزارة التربية والتعليم في ولاية هسن.

تعزير و دعم اللغة الألمانية

للملتحقين السابقين في التكوين المزدوج
خلال اليوم الثاني بالمدرسة المهنية

يمكن تقديم دعم للملتحقين السابقين في اللغة الألمانية في إطار التكوين
المزدوج خلال اليوم الثاني بالمدرسة المهنية.

دعم و ترقية اللغة الألمانية في التكوين المزدوج

- يدعم المشاركون الملتحقين السابقين بطريقة مستهدفة حتى يتمكنوا من إكمال التكوين المزدوج بنجاح,
- يقدم أربعة حصص في اللغة الألمانية كدعم إضافي لاثنتي عشرة ساعة من الدروس العادية,
- ابتداء من المستوى الأساسي ، تستمر الدروس في المستويات المتخصصة.



تُستكمل هذه الوحدة بعرض اجتماعي تربوي ، ممول من وزارة الشؤون الاجتماعية والتكامل في ولاية هسن.

بالإضافة إلى ذلك ، يتم منح اللاجئين من سن 18 حتى سن 21 * الفرصة للمشاركة في فصل مكثف في المدارس المهنية كجزء من خطة عمل ولاية هسن لإدماج اللاجئين و للحفاظ على تماسك المجتمع.

* يدخل في الحسبان سن التسجيل في تدابير المشاركة في الفصول المكثفة.



فصول مكثفة في

المدارس المهنية

(الاندماج من خلال الانخراط
والتخرج بشهادة للالتحاق - InteA)
الجانب من سن 16 حتى سن 18 * دون
الحاجة إلى معرفة كافية باللغة الألمانية

تقدم المدارس المهنية دروساً مكثفة إلزامية للطلبة الملتحقين. يعتبر هذا عرضاً للطلاب الذين يحتاجون أولاً إلى اكتساب المعرفة الأساسية للغة الألمانية من أجل الانتقال إلى التكوين المهني أو التحول إلى دروس تعليمية أخرى.

فصول مكثفة في المدارس المهنية

- هو عرض لجميع الملتحقين من سن 16 حتى سن 18 * في المدارس المهنية،
- تمكن من نقل المعرفة الأساسية للغة الألمانية فيما يتعلق باكتساب اللغة المهنية،
- تستمر لمدة تصل إلى سنتين،
- بإمكانها المساعدة على الانتقال المرن إلى التكوين في مدارس أخرى، تفتح الوصول إلى عالم التدريب والمهنية.



دروس مكثفة في المدارس العامة للوافدين الجدد في

سن التمدرس الإجباري بدون
معرفة كافية باللغة الألمانية

تقدم المدارس دروس مكثفة إلزامية خلال الفصول الدراسية العادية والتي تساهم في مساعدة الوافدين الجدد (الوافدين الملتحقين) الذين لديهم معرفة قليلة أو معدومة باللغة الألمانية ولا يمكنهم حضور فصل مكثف.

دروس مكثفة

- تنقل المعرفة الأساسية للغة الألمانية،
- تستمر حتى لمدة سنتين.

تستهدف الطلاب الذين:

- لم يحضروا بعد إلى المدرسة و / أو
- يجب أن يتعلموا الأبجدية اللاتينية كخط إضافي،
- و تلقن خلال فترة الدراسة في الفصول المكثفة أو الدروس المكثفة.
- يمكن أيضاً إجراء دروس محو الأمية كجزء من الدروس المكثفة أو في المدارس المهنية.

فصول مكثفة في المدارس العمومية للوافدين الجدد في سن التمدرس الإجباري دون معرفة كافية للغة الألمانية

تقدم المدارس فصولاً مكثفة إلزامية في حالة وجود عدد أكبر من الوافدين الجدد (لوافدين/المتحقيين). هذه بمثابة مساعدة للطلاب الذين يحتاجون إلى اكتساب المعرفة الأساسية للغة الألمانية.

فصول مكثفة

- هي عرض إلزامي لجميع الوافدين الجدد في سن المدرسة،
- قد تكون منظمة إقليمياً أو وطنياً،
- تنقل المعرفة الأساسية للغة الألمانية،
- تستمر عادة لمدة عام واحد وتهيئ الانتقال إلى الفصول الدراسية العادية.

من بين أمور أخرى، يمكن تعزيز اندماج هؤلاء الطلاب من خلال إشراكهم في دروس الموسيقى والجمال وفي فصول التربية البدنية بالفصول العادية وكذلك في إطار الأنشطة المدرسية طوال اليوم. لذلك فإن مشاركتهم في الدروس المناسبة بالفصول العادية في نفس المدرسة أمر مرغوب فيه.

دروس اللغة الألمانية الاستدراكية

للتلاميذ من مختلف الأعمار
لتوسيع مهاراتهم في اللغة الألمانية

تقدم المدارس إلزاميا، دروس تقوية و دعم اللغة الألمانية لمساعدة الطلاب الذين يتواصلون بها و لكن يلزمهم تحسينها أكثر.

دروس الدعم في اللغة الألمانية

- تساعد التلاميذ على فهم اللغة الألمانية واستخدامها بشكل أفضل ،
كتابة و شفاهيا ،
- تدعم التلاميذ الذين يتهيؤون إلى شهادة التخرج التأهيلية،
- تشمل
- في المدرسة الابتدائية ، إلى حد درسين إضافيين في الأسبوع
- في المدارس الثانوية، إلى حد أربعة دروس إضافية في الأسبوع.



تعلم اللغة الألمانية واستعمال جهاز الكمبيوتر

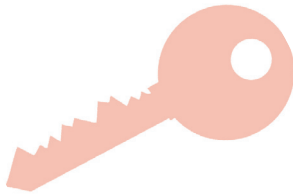
لأطفال المدارس الابتدائية لتحسين مهاراتهم
في اللغة الألمانية

يستخدم عدد من المدارس الابتدائية التي تتوفر فيها نسبة عالية من المهاجرين وحدة اللغة الألمانية و جهاز الكمبيوتر لدعم الأطفال الذين لا تزال مهاراتهم في اللغة الألمانية بحاجة إلى تحسين.

الألمانية والكمبيوتر

- يدعم الأطفال في السنة الأولى من المدرسة في اللغة الألمانية والرياضيات كل يوم بالموازاة مع الدروس في الفصل الدراسي،
- يستمر بشكل كاف في الصفوف من الثاني إلى الرابع،
- يتم الدروس باستخدام برامج تعليمية على جهاز الكمبيوتر،
- يمكن من الدعم الفردي المستهدف للتلاميذ.

الألمانية و جهاز الكمبيوتر جاء نتيجة لمشروع التعاون بين وزارة التعليم والشؤون الثقافية بولاية هسن و مؤسسة هيرتي الخيرية.



دروس اللغة

عند التأجيل للأطفال في سن المدرسة لبداية ناجحة في العام الدراسي الأول

إذا لم يكن لدى الأطفال مهارات كافية في اللغة الألمانية في وقت الالتحاق بالمدرسة ، فيمكن تأجيلهم من الحضور إلى المدرسة. هؤلاء الأطفال يكونون ملزمين لحضور درس في اللغة الألمانية كمساعدة إضافية في اكتساب مهارات اللغة الألمانية.

دروس اللغة عند التأجيل

- هي إجبارية،
- تجري في الفصول التحضيرية أو في دروس خاصة باللغة في المدارس الابتدائية،
- تساهم في التأكد من أن جميع الأطفال قد تحسنت مهاراتهم في اللغة الألمانية بعد مرور عام واحد،
- تمكن التسجيل اللاحق في الصف الأول إذا كان هناك تطورا إيجابيا في اكتساب اللغة الألمانية.

خلال عام التأجيل ، يتلقى جميع الآباء إرشادات مفصلة حول كيفية دعم أطفالهم من أجل مسار دراسي ناجح.



دروس تحضيرية للأطفال في السنة التي تسبق بدء الدراسة



تقدم المدارس الابتدائية دروس تحضيرية لمساعدة جميع الأطفال الذين ليس لديهم معرفة كافية باللغة الألمانية عند التسجيل للالتحاق بالمدرسة. تعمل المدارس الابتدائية وروض الأطفال معا بشكل وثيق.

دروس تحضيرية

- هي إجبارية،
- تساعد و تمكن الأطفال الذين لديهم معرفة كافية باللغة الألمانية على الدخول في المدرسة الابتدائية،
- تلقن في المدارس الابتدائية و / أو في روض الأطفال،
- تبدأ اثني عشر شهرا - أي سنة دراسية واحدة - قبل الالتحاق بالمدرسة.

يقوم الآباء مسبقا في طول شهر مارس/ أبريل من العام قبل بدء التمدرس بتسجيل أطفالهم للالتحاق بالمدارس.

و كجزء من عملية القبول بالمدرسة، يمكن تحديد ما إذا كان الأطفال يتمتعون بمهارات اللغة الألمانية المناسبة للعمر أو ما إذا كانوا بحاجة إلى المساعدة.

عند التسجيل في المدرسة ، يتلقى جميع الآباء إرشادات (نصائح) مفصلة حول كيفية دعم أطفالهم.

منهج دعم اللغة

إتقان اللغة الألمانية له تأثير حاسم على نجاح الأطفال والمراهقين في المدرسة والعمل ، وبالتالي فهو شرط أساسي للاندماج الناجح. لذلك من المهم أن يتم دعم جميع الطلاب في اكتساب هذه اللغة منذ البداية.

ويأخذ المنهج العام لدعم اللغة المدرسية بوحداته المختلفة لتعزيز اللغة الألمانية للأطفال والشباب الذين لغتهم الاصلية غيرالألمانية في الاعتبار النتائج العلمية في هذا المجال.

يشمل المنهج العام لدعم اللغة ما يلي

- دروس تحضيرية قبل الالتحاق بالمدرسة
- دروس اللغة عند التأجيل
- الألمانية والكمبيوتر الشخصي في المدارس الابتدائية التي تضم نسبة عالية من المهاجرين
- دروس تقوية اللغة الألمانية
- فصول مكثفة في مدارس التعليم العام
- دروس مكثفة في مدارس التعليم العام
- دروس محو الأمية
- فصول مكثفة في المدارس المهنية (InteA)
- تعزيز اللغة الألمانية في التكوين المزدوج

يعمل التدريب اللغوي المستمر في تدريس جميع المواد على تحسين لغة التعلم واللغة التقنية.



أعزائي القراء ،

تدرك وزارة التربية والتعليم و الشؤون الثقافية في ولاية هسن مسؤوليتها الاجتماعية والسياسية لخلق أفضل ظروف استقبال وفرص تعليمية ممكنة في مدارسنا للأطفال اللاجئين والمهاجرين الشباب الذين يصلون إلى هيسن ، وكذلك للعديد من الأطفال والشباب من اصل مهاجر. بهذه الطريقة ، نقدم مساهمة حاسمة في الاندماج الاجتماعي.

على وجه الخصوص ، يعد دعم وتعزيز اللغة الألمانية كلغة التعلم والترويج لها من أهم المهام وأكثرها تحدياً في الوقت الحاضر ، من أجل تمكين جميع الأطفال والشباب من الحصول على أفضل تعليم وفقاً لمواهبهم الفردية. تعد المهارات اللغوية في التكوين باللغة الألمانية شرطاً أساسياً للتعلم والنجاح المدرسي لجميع الطلاب ، وبالتالي فهي ذات أهمية كبيرة في تحسين تكافؤ الفرص والمساواة في التعليم. تُظهر الظروف الخارجية الصعبة التي يصعب التأثير عليها والأوقات الصعبة بشكل خاص مثل الوباء أن منهج دعم وتعزيز اللغة العام للمدرسة فيما يتعلق بتغيير وضع التدريس والتعلم هو أداة فعالة للغاية للدعم في اللغة الألمانية والتي يكون التنفيذ المتسق له في حالة الحضور أفضل تعويض ممكن.

في الصفحات التالية، نقدم منهجنا العام لدعم اللغة للأطفال والشباب ذوي اصل مهاجر، والتي تمتد من الدروس التحضيرية التي تبدأ في عام قبل بدء المدرسة إلى دروس دعم اللغة الألمانية والتدابير المكثفة في المدارس العامة والمهنية إلى الدعم في اللغة الألمانية كجزء من التدريب المزدوج. بالإضافة إلى ذلك ، ستستعد مدارسنا وسلطات التعليم الحكومية لمساعدتك في العثور على خيارات الدعم في الألمانية المناسبة.

يحييكم

البروفيسور الدكتور ر. ألكسندر لورتس
وزير التعليم والشؤون الثقافية في ولاية هسن

محتوى

- 4 مقدمة
- 5 منهج دعم اللغة
- 6 دروس تحضيرية
- 7 دروس اللغة عند التأجيل
- 8 الألمانية والكمبيوتر
- 9 دروس اللغة الألمانية الاستدراكية
- 10 فصول مكثفة في مدارس التعليم العام
- 11 دروس مكثفة في مدارس التعليم العام
- 12 فصول مكثفة في المدارس المهنية (InteA)
- 14 تعزيز اللغة الألمانية في التكوين المزدوج
- 15 تعليم اللاجئين
- 16 جهات الاتصال

حقوق الطبع

محرر:

Hessisches Kultusministerium
(وزارة التعليم والشؤون الثقافية في ولاية هسن)
Luisenplatz 10
65185 Wiesbaden
هاتف: 0611 368-0
<https://kultusministerium.hessen.de>

مسؤول:

Christopher Textor

مكتب التحرير:

Ingrid Altenburger, Martina Goßmann, Graziella Hofmann,
Eva-Maria Jakob, Anne-Dorothea Stübing

صورة الغلاف:

fotolia, Michael Jung

تصميم:

pi.Design Group, www.pi-design.de

طبع:

RMG-Druck/PSILION GmbH, Flörsheim am Main

رقم الطلب:

10093

العدد:

الطبعة 1 ، أغسطس 2023

Hessisches Kultusministerium

HESSEN



تعلم اللغة الألمانية بنجاح

منهج الدعم للأطفال والشباب من أصل مهاجر في ولاية هسن

